



Argo collection

Design Ludovica+Roberto Palomba



Collezione ispirata al tema della scatola di legno, si presenta con un linguaggio rigoroso, pulito e geometrico, caratterizzata da grandi fascioni laterali che contengono la cuscineria e rendono la seduta profonda ed accogliente. A questo gioco abbiamo voluto unire dei piedi a slitta creando così una magica sospensione dell'imbottito e delle proporzioni. La collezione si arricchisce con un imbottito dalla forma scultorea, caratterizzata da un avvolgente volume intrecciato. Generose le sedute imbottite e il particolare piede in legno che dialoga perfettamente con gli altri elementi della collezione.

Argo collection is inspired by the theme of the wooden box and shows a rigorous, clean and geometrical language. The collection is characterized by big lateral waistbands that contain the cushions and make the seat deep and cosy. To this play we intentionally added a sledge base in order to create a magical suspension of padding and of proportions. The collection is enriched by a padding with sculptural shape, whose peculiarity is an all-embracing intertwined volume. The abundant padded seats and the particular wood feet, perfectly dialogue with the other element of the collection.

ARGO COLLECTION

SOFA / CODE: AGODIV



Width	Depth	Height	H. armrest	H. seat	H. cushion
240	95	65	60	40	25

Design / <i>Design</i>	Ludovica + Roberto Palomba
Dimensioni / <i>Dimensions</i>	240x95x65 h
Struttura / <i>Structure</i>	Legno di accoya / <i>Accoya wood</i>
Imbottitura / <i>Padding</i>	Poliuretano drenante per esterni con cuffia in tessuto impermeabile e traspirante / <i>Quick dry foam covered with waterproof and breathable fabric.</i>
Supporto seduta / <i>Seat support</i>	Cinghie elastiche / <i>Elastic belt</i>
Peso netto / <i>Net weight</i>	60 kg
Elementi per scatola / <i>Units package</i>	1
Dimensione imballo / <i>Packaging dimension</i>	247x107x78 h
Metri cubi imballo / <i>Cubic meters of packaging</i>	2,06
Cuscini d'arredo / <i>Pillows</i>	60x40 - 45x45 - 45x25
Imbottitura cuscini d'arredo / <i>Padding pillows</i>	Fiocco drenante / <i>Dacron</i>
Tessuto seduta/schiena / <i>Seat+back fabric</i> C123-C124-C130-C131	100 % poliolefina FR 530-615-530-510 gr/m2 martindale > 50.000 rubs
Certificazioni: / <i>Certification</i>	
Legno accoya / <i>Accoya wood</i>	EN 113 Class 1, Class C (ASTM E84)
Cinghie elastiche / <i>Elastic belt</i>	British standard 5852
Poliuretano drenante / <i>Quick dry foam</i>	TB - CAL117
Tessuti / <i>Fabric</i> C99-C118-C121-123-C124-C130-C131	Class 1, IMO, CAL TB117, BS 10211, BS 10212, B1 DIN 4102, NFPA 260 Class 1, EN 13773 Class 1
Tessuti / <i>Fabric</i> C128	FRANCE M1 NFP902-503-504-505, GERMANY B1 DIN 4102-1, IMO 8 UPHOLSTERY, ITALIA CLASSE 1, UK CIGA- RETTE + MATCH BS5852 0-1, UK CONTRACT BS5867, UK CONTRACT UPHOLSTERY BS7176, U.S.A. CAL TB117

ARGO COLLECTION

SOFA DX / CODE: AGODX



Width	Depth	Height	H. armrest	H. seat	H. cushion
218	95	65	60	40	25

SOFA SX / CODE: AGOSX



Width	Depth	Height	H. armrest	H. seat	H. cushion
218	95	65	60	40	25

Design / *Design*

Ludovica + Roberto Palomba

Dimensioni / *Dimensions*

218x95x65 h

Struttura / *Structure*

Legno di accoya / *Accoya wood*

Imbottitura / *Padding*

Poliuretano drenante per esterni con cuffia in tessuto impermeabile e traspirante / *Quick dry foam covered with waterproof and breathable fabric.*

Supporto seduta / *Seat support*

Cinghie elastiche / *Elastic belt*

Peso netto / *Net weight*

51kg

Elementi per scatola / *Units package*

1

Dimensione imballo / *Packaging dimension*

247x107x78 h

Metri cubi imballo / *Cubic meters of packaging*

2,06

Cuscini d'arredo / *Pillows*

60x40 - 45x45 - 45x25

Imbottitura cuscini d'arredo / *Padding pillows*

Fiocco drenante / *Dacron*

Tessuto seduta/schienale / *Seat+back fabric*
C123-C124-C130-C131

100 % polyolefinic FR
530-615-530-510 gr/m2
martindale > 50.000 rubs

Certificazioni: / *Certification*

Legno accoya / *Accoya wood*

EN 113 Class 1, Class C (ASTM E84)

Cinghie elastiche / *Elastic belt*

British standard 5852

Poliuretano drenante / *Quick dry foam*

TB - CAL117

Tessuti / *Fabric* C99-C118-C121-123-C124-C130-C131

Class 1, IMO, CAL TB117, BS 1021.1, BS 1021.2,
B1 DIN 4102, NFPA 260 Class 1, EN 13773 Class 1

Tessuti / *Fabric* C128

FRANCE M1 NFP902-503-504-505, GERMANY B1 DIN
4102-1, IMO 8 UPHOLSTERY, ITALIA CLASSE 1, UK CIGA-
RETTE + MATCH BS5852 0-1, UK CONTRACT BS5867, UK
CONTRACT UPHOLSTERY BS7176, U.S.A. CAL TB117

ARGO COLLECTION

SOFA DX + POUF / CODE: AGODXPUF



Width	Depth	Height	H. armrest	H. seat	H. cushion
218	95	65	60	40	25

SOFA SX + POUF / CODE: AGOSXPUF



Width	Depth	Height	H. armrest	H. seat	H. cushion
218	95	65	60	40	25

Design / *Design*

Ludovica + Roberto Palomba

Dimensioni / *Dimensions*

218x95x65 h

Struttura / *Structure*

Legno di accoya / *Accoya wood*

Imbottitura / *Padding*

Poliuretano drenante per esterni con cuffia in tessuto impermeabile e traspirante / *Quick dry foam covered with waterproof and breathable fabric.*

Supporto seduta / *Seat support*

Cinghie elastiche / *Elastic belt*

Peso netto / *Net weight*

45 kg

Elementi per scatola / *Units package*

1

Dimensione imballo / *Packaging dimension*

247x107x78 h

Metri cubi imballo / *Cubic meters of packaging*

2,06

Cuscini d'arredo / *Pillows*

60x40 - 45x45 - 45x25

Imbottitura cuscini d'arredo / *Padding pillows*

Fiocco drenante / *Dacron*

Tessuto seduta/schiena / *Seat+back fabric*
C123-C124-C130-C131

100 % poliolefina FR
530-615-530-510 gr/m2
martindale > 50.000 rubs

Certificazioni: / *Certification*

Legno accoya / *Accoya wood*

EN 113 Class 1, Class C (ASTM E84)

Cinghie elastiche / *Elastic belt*

British standard 5852

Poliuretano drenante / *Quick dry foam*

TB - CAL117

Tessuti / *Fabric* C99-C118-C121-123-C124-C130-C131

Class 1, IMO, CAL TB117, BS 1021.1, BS 1021.2,
B1 DIN 4102, NFPA 260 Class 1, EN 13773 Class 1

Tessuti / *Fabric* C128

FRANCE M1 NFP902-503-504-505, GERMANY B1 DIN
4102-1, IMO 8 UPHOLSTERY, ITALIA CLASSE 1, UK CIGA-
RETTE + MATCH BS5852 0-1, UK CONTRACT BS5867, UK
CONTRACT UPHOLSTERY BS7176, U.S.A. CAL TB117

ARGO COLLECTION

SOFA CX / CODE: AGOCX



Width	Depth	Height	H. seat	H. cushion
98	95	65	40	25

Design / <i>Design</i>	Ludovica + Roberto Palomba
Dimensioni / <i>Dimensions</i>	98x95x65 h
Struttura / <i>Structure</i>	Legno di accoya / <i>Accoya wood</i>
Imbottitura / <i>Padding</i>	Poliuretano drenante per esterni con cuffia in tessuto impermeabile e traspirante / <i>Quick dry foam covered with waterproof and breathable fabric.</i>
Supporto seduta / <i>Seat support</i>	Cinghie elastiche / <i>Elastic belt</i>
Peso netto / <i>Net weight</i>	40 kg
Elementi per scatola / <i>Units package</i>	1
Dimensione imballo / <i>Packaging dimension</i>	107x107x78 h
Metri cubi imballo / <i>Cubic meters of packaging</i>	0,89
Cuscini d'arredo / <i>Pillows</i>	60x40 - 45x45 - 45x25
Imbottitura cuscini d'arredo / <i>Padding pillows</i>	Fiocco drenante / <i>Dacron</i>
Tessuto seduta/schienale / <i>Seat+back fabric</i> C123-C124-C130-C131	100 % polyolefinic FR 530-615-530-510 gr/m2 martindale > 50.000 rubs
Certificazioni: / <i>Certification</i>	
Legno accoya / <i>Accoya wood</i>	EN 113 Class 1, Class C (ASTM E84)
Cinghie elastiche / <i>Elastic belt</i>	British standard 5852
Poliuretano drenante / <i>Quick dry foam</i>	TB - CAL117
Tessuti / <i>Fabric</i> C99-C118-C121-123-C124-C130-C131	Class 1, IMO, CAL TB117, BS 1021.1, BS 1021.2, B1 DIN 4102, NFPA 260 Class 1, EN 13773 Class 1
Tessuti / <i>Fabric</i> C128	FRANCE M1 NFP902-503-504-505, GERMANY B1 DIN 4102-1, IMO 8 UPHOLSTERY, ITALIA CLASSE 1, UK CIGA- RETTE + MATCH BS5852 0-1, UK CONTRACT BS5867, UK CONTRACT UPHOLSTERY BS7176, U.S.A. CAL TB117

ARGO COLLECTION

SOFA CORNER DX / CODE: AGOANGDX



Width	Depth	Height	H. armrest	H. seat	H. cushion
240	95	65	60	40	25

SOFA CORNER SX / CODE: AGOANGSX



Width	Depth	Height	H. armrest	H. seat	H. cushion
240	95	65	60	40	25

Design / *Design*

Ludovica + Roberto Palomba

Dimensioni / *Dimensions*

240x95x65 h

Struttura / *Structure*

Legno di accoya / *Accoya wood*

Imbottitura / *Padding*

Poliuretano drenante per esterni con cuffia in tessuto impermeabile e traspirante / *Quick dry foam covered with waterproof and breathable fabric.*

Supporto seduta / *Seat support*

Cinghie elastiche / *Elastic belt*

Peso netto / *Net weight*

60 kg

Elementi per scatola / *Units package*

1

Dimensione imballo / *Packaging dimension*

247x107x78 h

Metri cubi imballo / *Cubic meters of packaging*

2,06

Cuscini d'arredo / *Pillows*

60x40 - 45x45 - 45x25

Imbottitura cuscini d'arredo / *Padding pillows*

Fiocco drenante / *Dacron*

Tessuto seduta/schiena / *Seat+back fabric*
C123-C124-C130-C131

100 % poliolefina FR
530-615-530-510 gr/m2
martindale > 50.000 rubs

Certificazioni: / *Certification*

Legno accoya / *Accoya wood*

EN 113 Class 1, Class C (ASTM E84)

Cinghie elastiche / *Elastic belt*

British standard 5852

Poliuretano drenante / *Quick dry foam*

TB - CAL117

Tessuti / *Fabric* C99-C118-C121-123-C124-C130-C131

Class 1, IMO, CAL TB117, BS 1021.1, BS 1021.2,
B1 DIN 4102, NFPA 260 Class 1, EN 13773 Class 1

Tessuti / *Fabric* C128

FRANCE M1 NFP902-503-504-505, GERMANY B1 DIN
4102-1, IMO 8 UPHOLSTERY, ITALIA CLASSE 1, UK CIGA-
RETTE + MATCH BS5852 0-1, UK CONTRACT BS5867, UK
CONTRACT UPHOLSTERY BS7176, U.S.A. CAL TB117

ARGO COLLECTION

SOFA DX CORNER / CODE: AGODXANG



Width	Depth	Height	H. seat	H. cushion
218	95	65	40	25

SOFA SX CORNER / CODE: AGOSXANG



Width	Depth	Height	H. seat	H. cushion
218	95	65	40	25

Design / *Design*

Ludovica + Roberto Palomba

Dimensioni / *Dimensions*

218x95x65 h

Struttura / *Structure*

Legno di accoya / *Accoya wood*

Imbottitura / *Padding*

Poliuretano drenante per esterni con cuffia in tessuto impermeabile e traspirante / *Quick dry foam covered with waterproof and breathable fabric.*

Supporto seduta / *Seat support*

Cinghie elastiche / *Elastic belt*

Peso netto / *Net weight*

51kg

Elementi per scatola / *Units package*

1

Dimensione imballo / *Packaging dimension*

247x107x78 h

Metri cubi imballo / *Cubic meters of packaging*

2,06

Cuscini d'arredo / *Pillows*

60x40 - 45x45 - 45x25

Imbottitura cuscini d'arredo / *Padding pillows*

Fiocco drenante / *Dacron*

Tessuto seduta/schienale / *Seat+back fabric*
C123-C124-C130-C131

100 % polyolefinic FR
530-615-530-510 gr/m2
martindale > 50.000 rubs

Certificazioni: / *Certification*

Legno accoya / *Accoya wood*

EN 113 Class 1, Class C (ASTM E84)

Cinghie elastiche / *Elastic belt*

British standard 5852

Poliuretano drenante / *Quick dry foam*

TB - CAL117

Tessuti / *Fabric* C99-C118-C121-123-C124-C130-C131

Class 1, IMO, CAL TB117, BS 1021.1, BS 1021.2,
B1 DIN 4102, NFPA 260 Class 1, EN 13773 Class 1

Tessuti / *Fabric* C128

FRANCE M1 NFP902-503-504-505, GERMANY B1 DIN
4102-1, IMO 8 UPHOLSTERY, ITALIA CLASSE 1, UK CIGA-
RETTE + MATCH BS5852 0-1, UK CONTRACT BS5867, UK
CONTRACT UPHOLSTERY BS7176, U.S.A. CAL TB117

ARGO COLLECTION

SOFA + POUF DX / CODE: AGODIVPUFDX



Width	Depth	Height	H. seat	H. cushion
196	95	65	40	25

SOFA + POUF SX / CODE: AGODIVPUFSX



Width	Depth	Height	H. seat	H. cushion
196	95	65	40	25

Design / *Design*

Ludovica + Roberto Palomba

Dimensioni / *Dimensions*

196x95x65 h

Struttura / *Structure*

Legno di accoya / *Accoya wood*

Imbottitura / *Padding*

Poliuretano drenante per esterni con cuffia in tessuto impermeabile e traspirante / *Quick dry foam covered with waterproof and breathable fabric.*

Supporto seduta / *Seat support*

Cinghie elastiche / *Elastic belt*

Peso netto / *Net weight*

35 kg

Elementi per scatola / *Units package*

1

Dimensione imballo / *Packaging dimension*

207x107x78 h

Metri cubi imballo / *Cubic meters of packaging*

1,72

Cuscini d'arredo / *Pillows*

60x40 - 45x45 - 45x25

Imbottitura cuscini d'arredo / *Padding pillows*

Fiocco drenante / *Dacron*

Tessuto seduta/schiena / *Seat+back fabric*
C123-C124-C130-C131

100 % poliolefina FR
530-615-530-510 gr/m2
martindale > 50.000 rubs

Certificazioni: / *Certification*

Legno accoya / *Accoya wood*

EN 113 Class 1, Class C (ASTM E84)

Cinghie elastiche / *Elastic belt*

British standard 5852

Poliuretano drenante / *Quick dry foam*

TB - CAL117

Tessuti / *Fabric* C99-C118-C121-123-C124-C130-C131

Class 1, IMO, CAL TB117, BS 1021.1, BS 1021.2,
B1 DIN 4102, NFPA 260 Class 1, EN 13773 Class 1

Tessuti / *Fabric* C128

FRANCE M1 NFP902-503-504-505, GERMANY B1 DIN
4102-1, IMO 8 UPHOLSTERY, ITALIA CLASSE 1, UK CIGA-
RETTE + MATCH BS5852 0-1, UK CONTRACT BS5867, UK
CONTRACT UPHOLSTERY BS7176, U.S.A. CAL TB117

ARGO COLLECTION

SOFA + COFFEE TABLE DX / CODE: AGODIVTCDX

SOFA + COFFEE TABLE SX / CODE: AGODIVTCSX



Width	Depth	Height	H. seat	H. cushion
196	95	65	40	25



Width	Depth	Height	H. seat	H. cushion
196	95	65	40	25

Design / *Design*

Ludovica + Roberto Palomba

Dimensioni / *Dimensions*

196x95x65 h

Struttura / *Structure*

Legno di accoya / *Accoya wood*

Imbottitura / *Padding*

Poliuretano drenante per esterni con cuffia in tessuto impermeabile e traspirante / *Quick dry foam covered with waterproof and breathable fabric.*

Supporto seduta / *Seat support*

Cinghie elastiche / *Elastic belt*

Peso netto / *Net weight*

40 kg

Elementi per scatola / *Units package*

1

Dimensione imballo / *Packaging dimension*

207x107x78 h

Metri cubi imballo / *Cubic meters of packaging*

1,72

Cuscini d'arredo / *Pillows*

60x40 - 45x45 - 45x25

Imbottitura cuscini d'arredo / *Padding pillows*

Fiocco drenante / *Dacron*

Tessuto seduta/schiena / *Seat+back fabric*
C123-C124-C130-C131

100 % polyolefinic FR
530-615-530-510 gr/m2
martindale > 50.000 rubs

Certificazioni: / *Certification*

Legno accoya / *Accoya wood*

EN 113 Class 1, Class C (ASTM E84)

Cinghie elastiche / *Elastic belt*

British standard 5852

Poliuretano drenante / *Quick dry foam*

TB - CAL117

Tessuti / *Fabric* C99-C118-C121-123-C124-C130-C131

Class 1, IMO, CAL TB117, BS 1021.1, BS 1021.2,
B1 DIN 4102, NFPA 260 Class 1, EN 13773 Class 1

Tessuti / *Fabric* C128

FRANCE M1 NFP902-503-504-505, GERMANY B1 DIN
4102-1, IMO 8 UPHOLSTERY, ITALIA CLASSE 1, UK CIGA-
RETTE + MATCH BS5852 0-1, UK CONTRACT BS5867, UK
CONTRACT UPHOLSTERY BS7176, U.S.A. CAL TB117

ARGO COLLECTION

SOFA XL DX / CODE: AGOXLDX



Width	Depth	Height	H. armrest	H. seat	H. cushion
120	160	65	60	40	25

SOFA XL SX / CODE: AGOXL SX



Width	Depth	Height	H. armrest	H. seat	H. cushion
120	160	65	60	40	25

Design / *Design*

Ludovica + Roberto Palomba

Dimensioni / *Dimensions*

120x160x65 h

Struttura / *Structure*

Legno di accoya / *Accoya wood*

Imbottitura / *Padding*

Poliuretano drenante per esterni con cuffia in tessuto impermeabile e traspirante / *Quick dry foam covered with waterproof and breathable fabric.*

Supporto seduta / *Seat support*

Cinghie elastiche / *Elastic belt*

Peso netto / *Net weight*

45 kg

Elementi per scatola / *Units package*

1

Dimensione imballo / *Packaging dimension*

176x135x78 h

Metri cubi imballo / *Cubic meters of packaging*

1,85

Cuscini d'arredo / *Pillows*

60x40 - 45x45 - 45x25

Imbottitura cuscini d'arredo / *Padding pillows*

Fiocco drenante / *Dacron*

Tessuto seduta/schiena / *Seat+back fabric*
C123-C124-C130-C131

100 % poliolefina FR
530-615-530-510 gr/m2
martindale > 50.000 rubs

Certificazioni: / *Certification*

Legno accoya / *Accoya wood*

EN 113 Class 1, Class C (ASTM E84)

Cinghie elastiche / *Elastic belt*

British standard 5852

Poliuretano drenante / *Quick dry foam*

TB - CAL117

Tessuti / *Fabric* C99-C118-C121-123-C124-C130-C131

Class 1, IMO, CAL TB117, BS 1021.1, BS 1021.2,
B1 DIN 4102, NFPA 260 Class 1, EN 13773 Class 1

Tessuti / *Fabric* C128

FRANCE M1 NFP902-503-504-505, GERMANY B1 DIN
4102-1, IMO 8 UPHOLSTERY, ITALIA CLASSE 1, UK CIGA-
RETTE + MATCH BS5852 0-1, UK CONTRACT BS5867, UK
CONTRACT UPHOLSTERY BS7176, U.S.A. CAL TB117

ARGO COLLECTION

POUF / CODE: AGOPUF

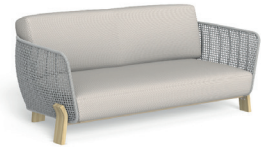


Width	Depth	Height	H. cushion
98	95	40	25

Design / <i>Design</i>	Ludovica + Roberto Palomba
Dimensioni / <i>Dimensions</i>	120x160x65 h
Struttura / <i>Structure</i>	Legno di accoya / <i>Accoya wood</i>
Imbottitura / <i>Padding</i>	Poliuretano drenante per esterni con cuffia in tessuto impermeabile e traspirante / <i>Quick dry foam covered with waterproof and breathable fabric.</i>
Supporto seduta / <i>Seat support</i>	Cinghie elastiche / <i>Elastic belt</i>
Peso netto / <i>Net weight</i>	18 kg
Elementi per scatola / <i>Units package</i>	1
Dimensione imballo / <i>Packaging dimension</i>	107x107x48 h
Metri cubi imballo / <i>Cubic meters of packaging</i>	0,30
Cuscini d'arredo / <i>Pillows</i>	-
Imbottitura cuscini d'arredo / <i>Padding pillows</i>	Fiocco drenante / <i>Dacron</i>
Tessuto seduta / <i>Seat fabric</i> C123-C124-C130-C131	100 % poliolefina FR 530-615-530-510 gr/m2 martindale > 50.000 rubs
Certificazioni: / <i>Certification</i>	
Legno accoya / <i>Accoya wood</i>	EN 113 Class 1, Class C (ASTM E84)
Cinghie elastiche / <i>Elastic belt</i>	British standard 5852
Poliuretano drenante / <i>Quick dry foam</i>	TB - CAL117
Tessuti / <i>Fabric</i> C99-C118-C121-123-C124-C130-C131	Class 1, IMO, CAL TB117, BS 1021.1, BS 1021.2, B1 DIN 4102, NFPA 260 Class 1, EN 13773 Class 1
Tessuti / <i>Fabric</i> C128	FRANCE M1 NFP902-503-504-505, GERMANY B1 DIN 4102-1, IMO 8 UPHOLSTERY, ITALIA CLASSE 1, UK CIGA- RETTE + MATCH BS5852 0-1, UK CONTRACT BS5867, UK CONTRACT UPHOLSTERY BS7176, U.S.A. CAL TB117

ARGO COLLECTION

SOFA LOVE SEAT / CODE: AGODIVLOV



Width	Depth	Height	H. seat	H. cushion
185	95	76	38	23

Design / <i>Design</i>	Ludovica + Roberto Palomba
Dimensioni / <i>Dimensions</i>	185x95x76 h
Struttura / <i>Structure</i>	Legno di accoya / <i>Accoya wood</i> Alluminio verniciato a polvere / <i>Power coated aluminium</i>
Imbottitura / <i>Padding</i>	Poliuretano drenante per esterni con cuffia in tessuto impermeabile e traspirante / <i>Quick dry foam covered with waterproof and breathable fabric.</i>
Corda / <i>Rope</i>	Corda 100% polipropilene / <i>100% polypropylene rope</i>
Peso netto / <i>Net weight</i>	28 kg
Elementi per scatola / <i>Units package</i>	1
Dimensione imballo / <i>Packaging dimension</i>	189x107x73 h
Metri cubi imballo / <i>Cubic meters of packaging</i>	1,47
Cuscini d'arredo / <i>Pillows</i>	60x40 - 45x45 - 45x25
Imbottitura cuscini d'arredo / <i>Padding pillows</i>	Fiocco drenante / <i>Dacron</i>
Tessuto seduta/schienale / <i>Seat+back fabric</i> C123-C124-C131	100 % polyolefinic FR 530-615-530-510 gr/m2 martindale > 50.000 rubs
Certificazioni: / <i>Certification</i>	
Legno accoya / <i>Accoya wood</i>	EN 113 Class 1, Class C (ASTM E84)
Cinghie elastiche / <i>Elastic belt</i>	British standard 5852
Poliuretano drenante / <i>Quick dry foam</i>	TB - CAL117
Tessuti / <i>Fabric</i> C99-C118-C121-123-C124-C130-C131	Class 1, IMO, CAL TB117, BS 1021.1, BS 1021.2, B1 DIN 4102, NFPA 260 Class 1, EN 13773 Class 1
Tessuti / <i>Fabric</i> C128	FRANCE M1 NFP902-503-504-505, GERMANY B1 DIN 4102-1, IMO 8 UPHOLSTERY, ITALIA CLASSE 1, UK CIGA- RETTE + MATCH BS5852 0-1, UK CONTRACT BS5867, UK CONTRACT UPHOLSTERY BS7176, U.S.A. CAL TB117

ARGO COLLECTION

LIVING ARMCHAIR / CODE: AGOPL



Width	Depth	Height	H. cushion
90	80	76	38

Design / <i>Design</i>	Ludovica + Roberto Palomba
Dimensioni / <i>Dimensions</i>	90x80x76 h
Struttura / <i>Structure</i>	Legno di accoya / <i>Accoya wood</i> Alluminio verniciato a polvere / <i>Power coated aluminium</i>
Imbottitura / <i>Padding</i>	Poliuretano drenante per esterni con cuffia in tessuto impermeabile e traspirante / <i>Quick dry foam covered with waterproof and breathable fabric.</i>
Corda / <i>Rope</i>	Corda 100% polipropilene / <i>100% polypropylene rope</i>
Peso netto / <i>Net weight</i>	12 kg
Elementi per scatola / <i>Units package</i>	1
Dimensione imballo / <i>Packaging dimension</i>	95x85x75 h
Metri cubi imballo / <i>Cubic meters of packaging</i>	0,60
Cuscini d'arredo / <i>Pillows</i>	-
Imbottitura cuscini d'arredo / <i>Padding pillows</i>	Fiocco drenante / <i>Dacron</i>
Tessuto seduta/schienale / <i>Seat+back fabric</i> C123-C124-C131	100 % poliolefina FR 530-615-530-510 gr/m2 martindale > 50.000 rubs
Certificazioni: / <i>Certification</i>	
Legno accoya / <i>Accoya wood</i>	EN 113 Class 1, Class C (ASTM E84)
Cinghie elastiche / <i>Elastic belt</i>	British standard 5852
Poliuretano drenante / <i>Quick dry foam</i>	TB - CAL117
Tessuti / <i>Fabric</i> C99-C118-C121-123-C124-C130-C131	Class 1, IMO, CAL TB117, BS 1021.1, BS 1021.2, B1 DIN 4102, NFPA 260 Class 1, EN 13773 Class 1
Tessuti / <i>Fabric</i> C128	FRANCE M1 NFP902-503-504-505, GERMANY B1 DIN 4102-1, IMO 8 UPHOLSTERY, ITALIA CLASSE 1, UK CIGA- RETTE + MATCH BS5852 0-1, UK CONTRACT BS5867, UK CONTRACT UPHOLSTERY BS7176, U.S.A. CAL TB117

ARGO COLLECTION

COFFEE TABLE 180X94 / CODE: AGOTC180



Width	Depth	Height
180	94	33

Design / <i>Design</i>	Ludovica + Roberto Palomba
Dimensioni / <i>Dimensions</i>	180x94x33 h
Struttura / <i>Structure</i>	Legno di accoya / <i>Accoya wood</i>
Peso netto / <i>Net weight</i>	51 kg
Elementi per scatola / <i>Units package</i>	1
Dimensione imballo / <i>Packaging dimension</i>	191x105x39 h
Metri cubi imballo / <i>Cubic meters of packaging</i>	0,78
Certificazioni: / <i>Certification</i> Legno accoya / <i>Accoya wood</i>	EN 113 Class 1, Class C (ASTM E84)

ARGO COLLECTION

COFFEE TABLE 107X107 / CODE: AGOTC107



Width	Depth	Height
107	107	33

Design / <i>Design</i>	Ludovica + Roberto Palomba
Dimensioni / <i>Dimensions</i>	107x107x33 h
Struttura / <i>Structure</i>	Legno di accoya / <i>Accoya wood</i>
Peso netto / <i>Net weight</i>	37 kg
Elementi per scatola / <i>Units package</i>	1
Dimensione imballo / <i>Packaging dimension</i>	119x119x39 h
Metri cubi imballo / <i>Cubic meters of packaging</i>	0,55
Certificazioni: / <i>Certification</i> Legno accoya / <i>Accoya wood</i>	EN 113 Class 1, Class C (ASTM E84)

ARGO COLLECTION

COFFEE TABLE 180X94 / CODE: AGOTC180



Width	Depth	Height
95	67	33

Design / <i>Design</i>	Ludovica + Roberto Palomba
Dimensioni / <i>Dimensions</i>	95x67x33 h
Struttura / <i>Structure</i>	Legno di accoya / <i>Accoya wood</i>
Peso netto / <i>Net weight</i>	19 kg
Elementi per scatola / <i>Units package</i>	1
Dimensione imballo / <i>Packaging dimension</i>	106x78x39 h
Metri cubi imballo / <i>Cubic meters of packaging</i>	0,32
Certificazioni: / <i>Certification</i> Legno accoya / <i>Accoya wood</i>	EN 113 Class 1, Class C (ASTM E84)

ARGO COLLECTION

SUNBED / CODE: AGOLET



Width	Depth	Height	H. cushion
205	95	36	25

Design / <i>Design</i>	Ludovica + Roberto Palomba
Dimensioni / <i>Dimensions</i>	205x95x36 h
Struttura / <i>Structure</i>	Legno di accoya / <i>Accoya wood</i> Alluminio verniciato a polvere / <i>Power coated aluminium</i>
Imbottitura / <i>Padding</i>	Poliuretano drenante per esterni con cuffia in tessuto impermeabile e traspirante / <i>Quick dry foam covered with waterproof and breathable fabric.</i>
Peso netto / <i>Net weight</i>	22 kg
Elementi per scatola / <i>Units package</i>	1
Dimensione imballo / <i>Packaging dimension</i>	209x99x41 h
Metri cubi imballo / <i>Cubic meters of packaging</i>	0,84
Cuscini d'arredo / <i>Pillows</i>	-
Imbottitura cuscini d'arredo / <i>Padding pillows</i>	Fiocco drenante / <i>Dacron</i>
Tessuto seduta/schienale / <i>Seat/back fabric</i> C123-C124-C131	100 % poliolefina FR 530-615-530-510 gr/m2 martindale > 50.000 rubs
Certificazioni: / <i>Certification</i>	
Legno accoya / <i>Accoya wood</i>	EN 113 Class 1, Class C (ASTM E84)
Cinghie elastiche / <i>Elastic belt</i>	British standard 5852
Poliuretano drenante / <i>Quick dry foam</i>	TB - CAL117
Tessuti / <i>Fabric</i> C99-C118-C121-123-C124-C130-C131	Class 1, IMO, CAL TB117, BS 1021.1, BS 1021.2, B1 DIN 4102, NFPA 260 Class 1, EN 13773 Class 1
Tessuti / <i>Fabric</i> C128	FRANCE M1 NFP902-503-504-505, GERMANY B1 DIN 4102-1, IMO 8 UPHOLSTERY, ITALIA CLASSE 1, UK CIGA- RETTE + MATCH BS5852 0-1, UK CONTRACT BS5867, UK CONTRACT UPHOLSTERY BS7176, U.S.A. CAL TB117

ARGO COLLECTION

DINING CHAIR / CODE: AGOPP



Width	Depth	Height	H. seat	H. cushion
55	55	79	47	8

Design / <i>Design</i>	Ludovica + Roberto Palomba
Dimensioni / <i>Dimensions</i>	55x55x79 h
Struttura / <i>Structure</i>	Legno di accoya / <i>Accoya wood</i> Alluminio verniciato a polvere / <i>Power coated aluminium</i>
Imbottitura / <i>Padding</i>	Poliuretano drenante per esterni / <i>Quick dry foam</i>
Corda / <i>Rope</i>	Corda 100% polipropilene / <i>100% polypropylene rope</i>
Peso netto / <i>Net weight</i>	6 kg
Elementi per scatola / <i>Units package</i>	1
Dimensione imballo / <i>Packaging dimension</i>	60x59x76 h
Metri cubi imballo / <i>Cubic meters of packaging</i>	0,26
Cuscini d'arredo / <i>Pillows</i>	-
Imbottitura cuscini schienale / <i>Padding back cushion</i>	Fiocco drenante / <i>Dacron</i>
Tessuto seduta/schienale / <i>Seat+back fabric</i> C123-C124-C131	100 % polyolefinic FR 530-615-530-510 gr/m2 martindale > 50.000 rubs
Certificazioni: / <i>Certification</i>	
Legno accoya / <i>Accoya wood</i>	EN 113 Class 1, Class C (ASTM E84)
Poliuretano drenante / <i>Quick dry foam</i>	TB - CAL117
Tessuti / <i>Fabric</i> C123-C124-C131	Class 1, IMO, CAL TB117, BS 1021.1, BS 1021.2, B1 DIN 4102, NFPA 260 Class 1, EN 13773 Class 1

ARGO COLLECTION

DINING TABLE 95x95 / CODE: AGOTP95



Width	Depth	Height
95	95	75

Design / <i>Design</i>	Ludovica + Roberto Palomba
Dimensioni / <i>Dimensions</i>	95x95x75 h
Struttura / <i>Structure</i>	Legno di accoya / <i>Accoya wood</i>
Peso netto / <i>Net weight</i>	31 kg
Elementi per scatola / <i>Units package</i>	1
Posti a sedere / <i>Seats capacity</i>	4
Da assemblare / <i>To assemble</i>	Si / Yes
Dimensione imballo / <i>Packaging dimension</i>	104x104x28 h
Metri cubi imballo / <i>Cubic meters of packaging</i>	0,30
Certificazioni: / <i>Certification</i> Legno accoya / <i>Accoya wood</i>	EN 113 Class 1, Class C (ASTM E84)

ARGO COLLECTION

COFFEE TABLE 165x165 / CODE: AGOTC165



Width	Depth	Height
165	165	75

Design / <i>Design</i>	Ludovica + Roberto Palomba
Dimensioni / <i>Dimensions</i>	165x165x75 h
Struttura / <i>Structure</i>	Legno di accoya / <i>Accoya wood</i>
Peso netto / <i>Net weight</i>	94 kg
Elementi per scatola / <i>Units package</i>	1
Posti a sedere / <i>Seats capacity</i>	6
Da assemblare / <i>To assemble</i>	Si / Yes
Dimensione imballo / <i>Packaging dimension</i>	177x177x21 h
Metri cubi imballo / <i>Cubic meters of packaging</i>	0,65
Certificazioni: / <i>Certification</i> Legno accoya / <i>Accoya wood</i>	EN 113 Class 1, Class C (ASTM E84)

ARGO COLLECTION

DINING TABLE 220x110 / CODE: AGOTP220



Width	Depth	Height
220	110	75

Design / <i>Design</i>	Ludovica + Roberto Palomba
Dimensioni / <i>Dimensions</i>	220x110x75 h
Struttura / <i>Structure</i>	Legno di accoya / <i>Accoya wood</i>
Peso netto / <i>Net weight</i>	89 kg
Elementi per scatola / <i>Units package</i>	1
Posti a sedere / <i>Seats capacity</i>	8
Da assemblare / <i>To assemble</i>	Si / Yes
Dimensione imballo / <i>Packaging dimension</i>	230x120x21 h
Metri cubi imballo / <i>Cubic meters of packaging</i>	0,58
Certificazioni: / <i>Certification</i> Legno accoya / <i>Accoya wood</i>	EN 113 Class 1, Class C (ASTM E84)

ARGO COLLECTION

COFFEE TABLE 280x110 / CODE: AGOTC280



Width	Depth	Height
280	110	75

Design / <i>Design</i>	Ludovica + Roberto Palomba
Dimensioni / <i>Dimensions</i>	280x110x75 h
Struttura / <i>Structure</i>	Legno di accoya / <i>Accoya wood</i>
Peso netto / <i>Net weight</i>	103 kg
Elementi per scatola / <i>Units package</i>	1
Posti a sedere / <i>Seats capacity</i>	10
Da assemblare / <i>To assemble</i>	Si / Yes
Dimensione imballo / <i>Packaging dimension</i>	290x120x21 h
Metri cubi imballo / <i>Cubic meters of packaging</i>	0,73
Certificazioni: / <i>Certification</i> Legno accoya / <i>Accoya wood</i>	EN 113 Class 1, Class C (ASTM E84)

ARGO COLLECTION

COMPOSIZIONE A - COMPOSITION TYPE A



Modular sofas - Dimensions 338x160 cm



- _ Argo Sofa dx + pouf _ n.1 _ Natural L12 + C130
- _ Argo Sofa xl sx _n.1 _ Natural L12 + C130
- _ Argo Coffee table 107x107 _n.1 _Natural L12
- _ Ribs carpet 3x2 _ n.1 _ Light grey

ARGO COLLECTION

COMPOSIZIONE B - COMPOSITION TYPE B



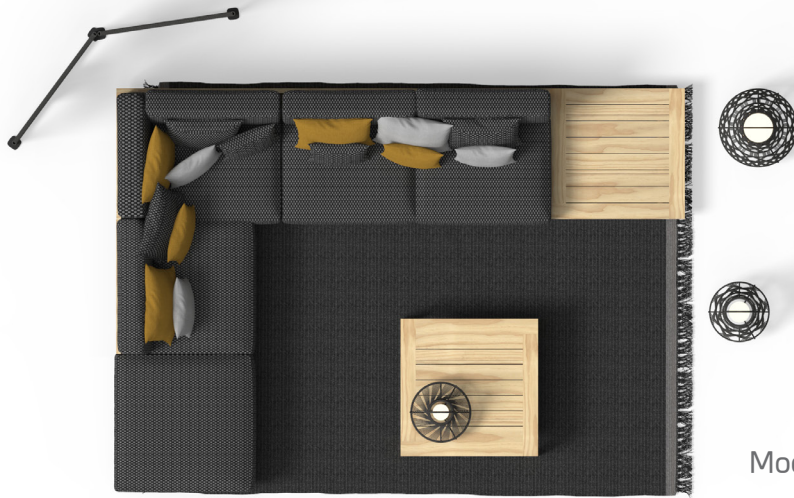
Modular sofas - Dimensions 338x160 cm



- _ Argo Sofa dx _ n.1 _ Natural L12 + C123
- _ Argo Sofa xl sx _ n.1 _ Natural L12 + C123
- _ Argo Coffee table 180x94 _ n.1 _ Natural L12
- _ Jackie pouf medium _ n.1 _ Dove
- _ Cleo alu lantern h90 _ n.1 _ White

ARGO COLLECTION

COMPOSIZIONE C - COMPOSITION TYPE C



Modular sofas - Dimensions 414x291 cm



- _ Argo Sofa + pouf dx _ n.1 _ Natural L12 + C124
- _ Argo Sofa dx corner _ n.1 _ Natural L12 + C124
- _ Argo Sofa + coffee table sx _ n.1 _ Natural L12 + C124
- _ Argo Coffee table 107x107 _ n.1 _ Natural L12
- _ Tribal lamp big _ n.1 _ Dark grey
- _ Tribal lamp medium _ n.1 _ Dark grey
- _ Tribal lamp small _ n.1 _ Dark grey
- _ Scacco _ Partition H135 _ n.2 _ Dark grey
- _ Ribs carpet 4x3 _ n.1 _ Dark grey

ARGO COLLECTION

COMPOSIZIONE D - COMPOSITION TYPE D



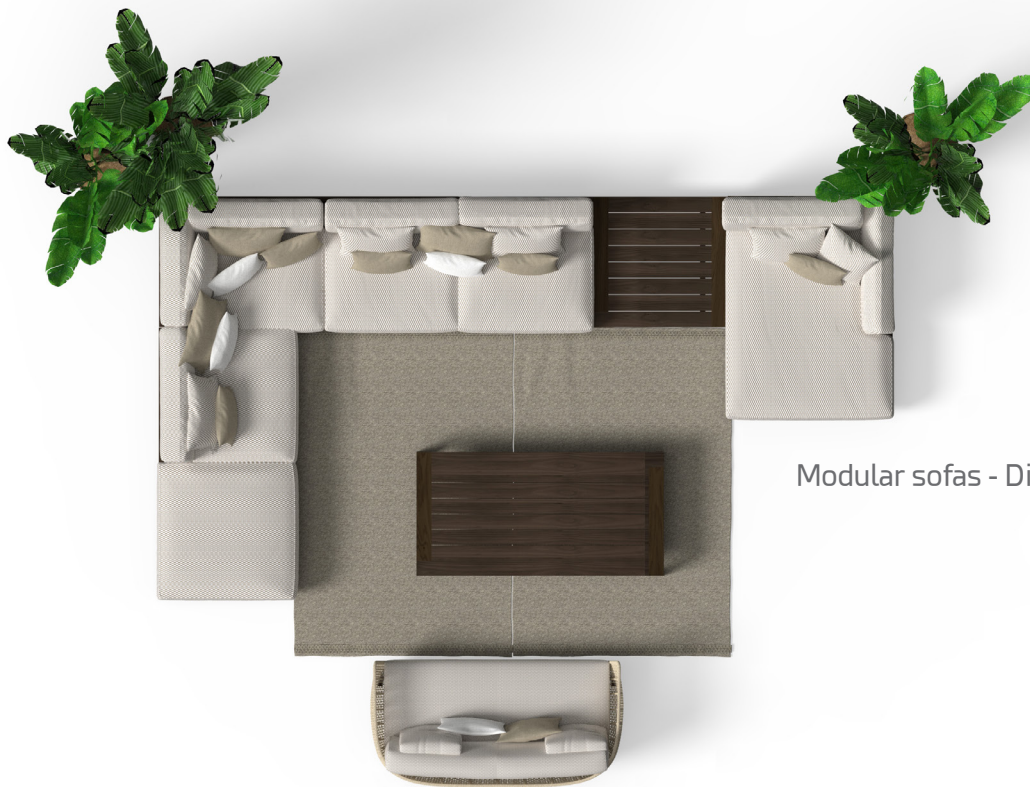
Modular sofas - Dimensions 313x240 cm



- _ Argo Sofa dx _ n.1 _ Palissandro L11 + C123
- _ Argo Sofa corner dx _ n.1 _ Palissandro L11 + C123
- _ Argo Living armchair _ n.1 _ Palissandro L11 + C123
- _ Argo Coffee table 107x107 _ n.1 _ Palissandro L11
- _ Quadro carpet 3x2 _ n.2 _ Canvas

ARGO COLLECTION

COMPOSIZIONE E - COMPOSITION TYPE E



Modular sofas - Dimensions 313x240 cm



- Argo Sofa + pouf dx _ n.1 _ Palissandro L11+ C123
- Argo Sofa dx corner _n.1 _ Palissandro L11+ C123
- Argo Sofa + coffee table sx _ n.1 _ Palissandro L11+ C123
- Argo Sofa xl sx _n.1 _ Palissandro L11+ C123
- Argo Coffee table 180x94 _n.1 _ Palissandro L11
- Argo Sofa love seat _ n.1 _ Palissandro L11+ C123
- Quadro carpet 3x2 _n.2 _ Canvas