



## Cleo collection // teak

Design Marco Acerbis



Le parole chiave della collezione "Cleo" si possono riassumere in volume, forma ed equilibrio. È una composizione che facilmente si declina in modi diversi ma sempre con un senso di calma, eleganza e semplicità. L'equilibrio si fonda principalmente sulla contrapposizione tra il divano, dal carattere rigido e geometrico e la morbidezza delle sedute lounge.

Volumes, shapes and balance are the key elements of Cleo collection. It is a composition of objects that can be arranged in multiple layouts but always maintaining a sense of calm, elegance and simplicity. The balance between the rigid, geometrical but flexible shape of the sofa finds its counterpart in the softness of the lounge chairs.

## CLEO TEAK COLLECTION

SOFA DX / CODE: CLEDX

SOFA SX / CODE: CLESX



Width	Depth	Height	H. seat	H. cushion
200	100	65	40	20



Width	Depth	Height	H. seat	H. cushion
200	100	65	40	20

Design / *Design*

Marco Acerbis

Dimensioni / *Dimensions*

200x100x65 h

Struttura / *Structure*

Legno teak / *Teak wood*  
Piedino in alluminio verniciato a polvere / *Foot in power coated aluminium*

Imbottitura / *Padding*

Poliuretano drenante per esterni con cuffia in tessuto impermeabile e traspirante / *Quick dry foam covered with waterproof and breathable fabric.*

Supporto seduta / *Seat support*

Cinghie elastiche / *Elastic belt*

Peso netto / *Net weight*

40 kg

Elementi per scatola / *Units package*

1

Dimensione imballo / *Packaging dimension*

205x105x69 h

Metri cubi imballo / *Cubic meters of packaging*

1,48

Cuscini d'arredo / *Pillows*

45x45

Imbottitura cuscini d'arredo / *Padding pillows*

Fiocco drenante / *Dacron*

Tessuto seduta/schiena / *Seat+back fabric*  
C2/C60/C61 - C64/C65

100 % acrylic - 100 % polyolefinic FR  
375 gr/m<sup>2</sup> - 500 gr/m<sup>2</sup>  
martindale > 50.000 rubs

Certificazioni: / *Certification*

Legno teak / *Teak wood*

CARB 102

Cinghie elastiche / *Elastic belt*

British standard 5852

Poliuretano drenante / *Quick dry foam*

TB - CAL117

Tessuti / *Fabric* C2-C60-C61

NFPA 260 Cigarette ignition resistance, CAL TB117

Tessuti / *Fabric* C64

IMO, CAL TB117

Tessuti / *Fabric* C65

CLASSE 1, IMO, CAL TB117, BS 10211, BS 10212, B1 DIN 4102, NFPA 260 CLASSE1, EN 13773 CLASSE 1

## CLEO TEAK COLLECTION

SOFA LOUNGE DX / CODE: CLELONDX



Width	Depth	Height	H. seat	H. cushion
100	200	65	40	20

SOFA LOUNGE SX / CODE: CLELON SX



Width	Depth	Height	H. seat	H. cushion
100	200	65	40	20

Design / *Design*

Marco Acerbis

Dimensioni / *Dimensions*

200x100x65 h

Struttura / *Structure*

Legno teak / *Teak wood*  
Piedino in alluminio verniciato a polvere / *Foot in power coated aluminium*

Imbottitura / *Padding*

Poliuretano drenante per esterni con cuffia in tessuto impermeabile e traspirante / *Quick dry foam covered with waterproof and breathable fabric.*

Supporto seduta / *Seat support*

Cinghie elastiche / *Elastic belt*

Peso netto / *Net weight*

36 kg

Elementi per scatola / *Units package*

1

Dimensione imballo / *Packaging dimension*

205x105x69 h

Metri cubi imballo / *Cubic meters of packaging*

1,48

Cuscini d'arredo / *Pillows*

45x45

Imbottitura cuscini d'arredo / *Padding pillows*

Fiocco drenante / *Dacron*

Tessuto seduta/schienale / *Seat+back fabric*  
C2/C60/C61 - C64/C65

100 % acrylic - 100 % polyolefinic FR  
375 gr/m<sup>2</sup> - 500 gr/m<sup>2</sup>  
martindale > 50.000 rubs

Certificazioni: / *Certification*

Legno teak / *Teak wood*

CARB 102

Cinghie elastiche / *Elastic belt*

British standard 5852

Poliuretano drenante / *Quick dry foam*

TB - CAL117

Tessuti / *Fabric* C2-C60-C61

NFPA 260 Cigarette ignition resistance, CAL TB117

Tessuti / *Fabric* C64

IMO, CAL TB117

Tessuti / *Fabric* C65

CLASSE 1, IMO, CAL TB117, BS 10211, BS 10212, B1 DIN 4102, NFPA 260 CLASSE1, EN 13773 CLASSE 1

## CLEO TEAK COLLECTION

SOFA CX / CODE: CLECX

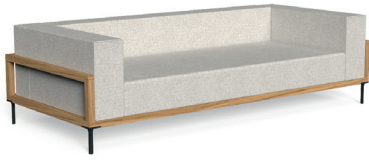


Width	Depth	Height	H. seat	H. cushion
200	100	65	40	20

Design / <i>Design</i>	Marco Acerbis
Dimensioni / <i>Dimensions</i>	200x100x65 h
Struttura / <i>Structure</i>	Legno teak / <i>Teak wood</i> Piedino in alluminio verniciato a polvere / <i>Foot in power coated aluminium</i>
Imbottitura / <i>Padding</i>	Poliuretano drenante per esterni con cuffia in tessuto impermeabile e traspirante / <i>Quick dry foam covered with waterproof and breathable fabric.</i>
Supporto seduta / <i>Seat support</i>	Cinghie elastiche / <i>Elastic belt</i>
Peso netto / <i>Net weight</i>	38 kg
Elementi per scatola / <i>Units package</i>	1
Dimensione imballo / <i>Packaging dimension</i>	205x105x69 h
Metri cubi imballo / <i>Cubic meters of packaging</i>	1,48
Cuscini d'arredo / <i>Pillows</i>	45x45
Imbottitura cuscini d'arredo / <i>Padding pillows</i>	Fiocco drenante / <i>Dacron</i>
Tessuto seduta/schienale / <i>Seat+back fabric</i> C2/C60/C61 - C64/C65	100 % acrylic - 100 % polyolefinic FR 375 gr/m <sup>2</sup> - 500 gr/m <sup>2</sup> martindale > 50.000 rubs
Certificazioni: / <i>Certification</i>	
Legno teak / <i>Teak wood</i>	CARB 102
Cinghie elastiche / <i>Elastic belt</i>	British standard 5852
Poliuretano drenante / <i>Quick dry foam</i>	TB - CAL117
Tessuti / <i>Fabric</i> C2-C60-C61	NFPA 260 Cigarette ignition resistance, CAL TB117
Tessuti / <i>Fabric</i> C64	IMO, CAL TB117
Tessuti / <i>Fabric</i> C65	CLASSE 1, IMO, CAL TB117, BS 10211, BS 10212, B1 DIN 4102, NFPA 260 CLASSE1, EN 13773 CLASSE 1

## CLEO TEAK COLLECTION

SOFA / CODE: CLEDIV



Width	Depth	Height	H. seat	H. cushion
230	100	65	40	20

Design / <i>Design</i>	Marco Acerbis
Dimensioni / <i>Dimensions</i>	230x100x65 h
Struttura / <i>Structure</i>	Legno teak / <i>Teak wood</i> Piedino in alluminio verniciato a polvere / <i>Foot in power coated aluminium</i>
Imbottitura / <i>Padding</i>	Poliuretano drenante per esterni con cuffia in tessuto impermeabile e traspirante / <i>Quick dry foam covered with waterproof and breathable fabric.</i>
Supporto seduta / <i>Seat support</i>	Cinghie elastiche / <i>Elastic belt</i>
Peso netto / <i>Net weight</i>	40 kg
Elementi per scatola / <i>Units package</i>	1
Dimensione imballo / <i>Packaging dimension</i>	235x105x69 h
Metri cubi imballo / <i>Cubic meters of packaging</i>	1,58
Cuscini d'arredo / <i>Pillows</i>	45x45
Imbottitura cuscini d'arredo / <i>Padding pillows</i>	Fiocco drenante / <i>Dacron</i>
Tessuto seduta/schienale / <i>Seat+back fabric</i> C2/C60/C61 - C64/C65	100 % acrylic - 100 % polyolefinic FR 375 gr/m <sup>2</sup> - 500 gr/m <sup>2</sup> martindale > 50.000 rubs
Certificazioni: / <i>Certification</i>	
Legno teak / <i>Teak wood</i>	CARB 102
Cinghie elastiche / <i>Elastic belt</i>	British standard 5852
Poliuretano drenante / <i>Quick dry foam</i>	TB - CAL117
Tessuti / <i>Fabric</i> C2-C60-C61	NFPA 260 Cigarette ignition resistance, CAL TB117
Tessuti / <i>Fabric</i> C64	IMO, CAL TB117
Tessuti / <i>Fabric</i> C65	CLASSE 1, IMO, CAL TB117, BS 10211, BS 10212, B1 DIN 4102, NFPA 260 CLASSE1, EN 13773 CLASSE 1

## CLEO TEAK COLLECTION

LOUNGE ARMCHAIR / CODE: CLEPL



Width	Depth	Height	H. seat	H. cushion
90	80	73	35	5

Design / <i>Design</i>	Marco Acerbis
Dimensioni / <i>Dimensions</i>	90x80x73 h
Struttura / <i>Structure</i>	Legno teak / <i>Teak wood</i>
Imbottitura / <i>Padding</i>	Poliuretano drenante per esterni con cuffia in tessuto impermeabile e traspirante / <i>Quick dry foam covered with waterproof and breathable fabric.</i>
Peso netto / <i>Net weight</i>	20 kg
Elementi per scatola / <i>Units package</i>	1
Dimensione imballo / <i>Packaging dimension</i>	95x85x77 h
Metri cubi imballo / <i>Cubic meters of packaging</i>	0,62
Cuscini d'arredo / <i>Pillows</i>	45x45
Imbottitura cuscini d'arredo / <i>Padding pillows</i>	Fiocco drenante / <i>Dacron</i>
Tessuto seduta/schienale / <i>Seat+back fabric</i> C2/C3/C60/C61 - C64/C65	100 % acrylic - 100 % polyolefinic FR 375 gr/m <sup>2</sup> - 500 gr/m <sup>2</sup> martindale > 50.000 rubs
Certificazioni: / <i>Certification</i>	
Legno teak / <i>Teak wood</i>	CARB 102
Poliuretano drenante / <i>Quick dry foam</i>	TB - CAL117
Tessuti / <i>Fabric</i> C2-C60-C61	NFPA 260 Cigarette ignition resistance, CAL TB117
Tessuti / <i>Fabric</i> C64	IMO, CAL TB117
Tessuti / <i>Fabric</i> C65	CLASSE 1, IMO, CAL TB117, BS 1021.1, BS 1021.2, B1 DIN 4102, NFPA 260 CLASSE1, EN 13773 CLASSE 1

## CLEO TEAK COLLECTION

LOUNGE ARMCHAIR / CODE: CLEPL



Width	Depth	Height	H. seat	H. cushion
90	80	73	35	5

Design / <i>Design</i>	Marco Acerbis
Dimensioni / <i>Dimensions</i>	90x80x73 h
Struttura / <i>Structure</i>	Legno teak / <i>Teak wood</i>
Imbottitura / <i>Padding</i>	Poliuretano drenante per esterni con cuffia in tessuto impermeabile e traspirante / <i>Quick dry foam covered with waterproof and breathable fabric.</i>
Peso netto / <i>Net weight</i>	20 kg
Elementi per scatola / <i>Units package</i>	1
Dimensione imballo / <i>Packaging dimension</i>	95x85x77 h
Metri cubi imballo / <i>Cubic meters of packaging</i>	0,62
Cuscini d'arredo / <i>Pillows</i>	45x45
Imbottitura cuscini d'arredo / <i>Padding pillows</i>	Fiocco drenante / <i>Dacron</i>
Tessuto seduta/schienale / <i>Seat+back fabric</i> C2/C3/C60/C61 - C64/C65	100 % acrylic - 100 % polyolefinic FR 375 gr/m <sup>2</sup> - 500 gr/m <sup>2</sup> martindale > 50.000 rubs
Certificazioni: / <i>Certification</i>	
Legno teak / <i>Teak wood</i>	CARB 102
Poliuretano drenante / <i>Quick dry foam</i>	TB - CAL117
Tessuti / <i>Fabric</i> C2-C60-C61	NFPA 260 Cigarette ignition resistance, CAL TB117
Tessuti / <i>Fabric</i> C64	IMO, CAL TB117
Tessuti / <i>Fabric</i> C65	CLASSE 1, IMO, CAL TB117, BS 1021.1, BS 1021.2, B1 DIN 4102, NFPA 260 CLASSE1, EN 13773 CLASSE 1

## CLEO TEAK COLLECTION

POUF / CODE: CLEPUF



Width	Depth	Height
90	50	35

Design / <i>Design</i>	Marco Acerbis
Dimensioni / <i>Dimensions</i>	90x50x35 h
Struttura / <i>Structure</i>	Legno teak / <i>Teak wood</i>
Imbottitura / <i>Padding</i>	Poliuretano drenante per esterni con cuffia in tessuto impermeabile e traspirante / <i>Quick dry foam covered with waterproof and breathable fabric.</i>
Peso netto / <i>Net weight</i>	20 kg
Elementi per scatola / <i>Units package</i>	1
Dimensione imballo / <i>Packaging dimension</i>	95x55x35 h
Metri cubi imballo / <i>Cubic meters of packaging</i>	0,19
Cuscini d'arredo / <i>Pillows</i>	45x45
Imbottitura cuscini d'arredo / <i>Padding pillows</i>	Fiocco drenante / <i>Dacron</i>
Tessuto seduta/schienale / <i>Seat+back fabric</i> C2/C3/C60/C61 - C64/C65	100 % acrylic - 100 % polyolefinic FR 375 gr/m <sup>2</sup> - 500 gr/m <sup>2</sup> martindale > 50.000 rubs
Certificazioni: / <i>Certification</i>	
Legno teak / <i>Teak wood</i>	CARB 102
Poliuretano drenante / <i>Quick dry foam</i>	TB - CAL117
Tessuti / <i>Fabric</i> C2-C60-C61	NFPA 260 Cigarette ignition resistance, CAL TB117
Tessuti / <i>Fabric</i> C64	IMO, CAL TB117
Tessuti / <i>Fabric</i> C65	CLASSE 1, IMO, CAL TB117, BS 1021.1, BS 1021.2, B1 DIN 4102, NFPA 260 CLASSE1, EN 13773 CLASSE 1



## CLEO TEAK COLLECTION

SOFA LOVE SEAT / CODE: CLELOV



Width	Depth	Height	H. seat	H. cushion
160	80	75	35	5

Design / <i>Design</i>	Marco Acerbis
Dimensioni / <i>Dimensions</i>	160x80x73 h
Struttura / <i>Structure</i>	Legno teak / <i>Teak wood</i>
Imbottitura / <i>Padding</i>	Poliuretano drenante per esterni con cuffia in tessuto impermeabile e traspirante / <i>Quick dry foam covered with waterproof and breathable fabric.</i>
Peso netto / <i>Net weight</i>	35 kg
Elementi per scatola / <i>Units package</i>	1
Dimensione imballo / <i>Packaging dimension</i>	165x90x80 h
Metri cubi imballo / <i>Cubic meters of packaging</i>	1,10
Cuscini d'arredo / <i>Pillows</i>	n.3 60x40 - n.2 40x30 - n.1 30x20
Imbottitura cuscini d'arredo / <i>Padding pillows</i>	Fiocco drenante / <i>Dacron</i>
Tessuto seduta/schienale / <i>Seat+back fabric</i> C2/C3/C60/C61 - C64/C65	100 % acrylic - 100 % polyolefinic FR 375 gr/m <sup>2</sup> - 500 gr/m <sup>2</sup> martindale > 50.000 rubs
Certificazioni: / <i>Certification</i>	
Legno teak / <i>Teak wood</i>	CARB 102
Poliuretano drenante / <i>Quick dry foam</i>	TB - CAL117
Tessuti / <i>Fabric</i> C2-C60-C61	NFPA 260 Cigarette ignition resistance, CAL TB117
Tessuti / <i>Fabric</i> C64	IMO, CAL TB117
Tessuti / <i>Fabric</i> C65	CLASSE 1, IMO, CAL TB117, BS 1021.1, BS 1021.2, B1 DIN 4102, NFPA 260 CLASSE1, EN 13773 CLASSE 1

## CLEO TEAK COLLECTION

SWING CHAIR / CODE: CLEALT



Width	Depth	Height	H. cushion
100	85	48	5

Design / <i>Design</i>	Marco Acerbis
Dimensioni / <i>Dimensions</i>	90x80x73 h
Struttura / <i>Structure</i>	Legno teak / <i>Teak wood</i> Struttura in alluminio verniciato a polvere / <i>Frame in power coated aluminium</i>
Imbottitura / <i>Padding</i>	Poliuretano drenante per esterni con cuffia in tessuto impermeabile e traspirante / <i>Quick dry foam covered with waterproof and breathable fabric.</i>
Corda / <i>Rope</i>	Corda 100% polipropilene / <i>100% polypropylene rope</i>
Peso netto / <i>Net weight</i>	25 kg
Elementi per scatola / <i>Units package</i>	1
Dimensione imballo / <i>Packaging dimension</i>	103x90x55 h
Metri cubi imballo / <i>Cubic meters of packaging</i>	0,46
Cuscini d'arredo / <i>Pillows</i>	45x45
Imbottitura cuscini d'arredo / <i>Padding pillows</i>	Fiocco drenante / <i>Dacron</i>
Tessuto seduta/schienale / <i>Seat+back fabric</i> C2/C3/C60/C61 - C64/C65	100 % acrylic - 100 % polyolefinic FR 375 gr/m <sup>2</sup> - 500 gr/m <sup>2</sup> martindale > 50.000 rubs
Certificazioni: / <i>Certification</i>	
Legno teak / <i>Teak wood</i>	CARB 102
Poliuretano drenante / <i>Quick dry foam</i>	TB - CAL117
Tessuti / <i>Fabric</i> C2-C60-C61	NFPA 260 Cigarette ignition resistance, CAL TB117
Tessuti / <i>Fabric</i> C64	IMO, CAL TB117
Tessuti / <i>Fabric</i> C65	CLASSE 1, IMO, CAL TB117, BS 1021.1, BS 1021.2, B1 DIN 4102, NFPA 260 CLASSE1, EN 13773 CLASSE 1

## CLEO TEAK COLLECTION

COFFEE TABLE D100 / CODE: CLETC1



Width	Depth	Height
100	100	30

Design / <i>Design</i>	Marco Acerbis
Dimensioni / <i>Dimensions</i>	100x100x30 h
Struttura / <i>Structure</i>	Legno teak / <i>Teak wood</i>
Piano tavolo / <i>Table top</i>	Marmo / <i>Marble</i>
Peso netto / <i>Net weight</i>	47 kg
Da assemblare / <i>To assemble</i>	Si / <i>Yes</i>
Elementi per scatola / <i>Units package</i>	1+1
Dimensione imballo / <i>Packaging dimension</i>	68x68x31 h + 108x108x10 h
Metri cubi imballo / <i>Cubic meters of packaging</i>	0,25

## CLEO TEAK COLLECTION

COFFEE TABLE D75 / CODE: CLETC2



Width	Depth	Height
75	75	40

Design / <i>Design</i>	Marco Acerbis
Dimensioni / <i>Dimensions</i>	75x75x40 h
Struttura / <i>Structure</i>	Legno teak / <i>Teak wood</i>
Piano tavolo / <i>Table top</i>	Marmo / <i>Marble</i>
Peso netto / <i>Net weight</i>	31 kg
Da assemblare / <i>To assemble</i>	Si / <i>Yes</i>
Elementi per scatola / <i>Units package</i>	1+1
Dimensione imballo / <i>Packaging dimension</i>	50x50x40 h + 83x83x10 h
Metri cubi imballo / <i>Cubic meters of packaging</i>	0,08

## CLEO TEAK COLLECTION

COFFEE TABLE D50 / CODE: CLETC3



Width	Depth	Height
100	100	30

Design / <i>Design</i>	Marco Acerbis
Dimensioni / <i>Dimensions</i>	50x50x50 h
Struttura / <i>Structure</i>	Legno teak / <i>Teak wood</i>
Piano tavolo / <i>Table top</i>	Marmo / <i>Marble</i>
Peso netto / <i>Net weight</i>	16 kg
Da assemblare / <i>To assemble</i>	Si / <i>Yes</i>
Elementi per scatola / <i>Units package</i>	1+1
Dimensione imballo / <i>Packaging dimension</i>	33x33x50 h + 58x58x10 h
Metri cubi imballo / <i>Cubic meters of packaging</i>	0,08

## CLEO TEAK COLLECTION

SIDE TABLE / CODE: CLETC4



Width	Depth	Height
35	35	32

Design / <i>Design</i>	Marco Acerbis
Dimensioni / <i>Dimensions</i>	35x35x32 h
Struttura / <i>Structure</i>	Legno teak / <i>Teak wood</i>
Piano tavolo / <i>Table top</i>	Legno teak / <i>Teak wood</i>
Peso netto / <i>Net weight</i>	4 kg
Da assemblare / <i>To assemble</i>	Si / <i>Yes</i>
Elementi per scatola / <i>Units package</i>	1
Dimensione imballo / <i>Packaging dimension</i>	38x38x35 h
Metri cubi imballo / <i>Cubic meters of packaging</i>	0,05

## CLEO TEAK COLLECTION

COFFEE TABLE 100x100 / CODE: CLETC6



Width	Depth	Height
100	100	20

Design / <i>Design</i>	Marco Acerbis
Dimensioni / <i>Dimensions</i>	100x100x20 h
Struttura / <i>Structure</i>	Legno teak / <i>Teak wood</i> Piedino in alluminio verniciato a polvere / <i>Foot in power coated aluminium</i>
Piano tavolo / <i>Table top</i>	Marmo / <i>Marble</i>
Peso netto / <i>Net weight</i>	64 kg
Da assemblare / <i>To assemble</i>	Si / <i>Yes</i>
Elementi per scatola / <i>Units package</i>	1+1
Dimensione imballo / <i>Packaging dimension</i>	104x104x25 h + 100x100x7 h
Metri cubi imballo / <i>Cubic meters of packaging</i>	0,34

## CLEO TEAK COLLECTION

COFFEE TABLE 60x100 / CODE: CLETC6



Width	Depth	Height
100	100	20

Design / <i>Design</i>	Marco Acerbis
Dimensioni / <i>Dimensions</i>	60x100x20 h
Struttura / <i>Structure</i>	Legno teak / <i>Teak wood</i> Piedino in alluminio verniciato a polvere / <i>Foot in power coated aluminium</i>
Piano tavolo / <i>Table top</i>	Marmo / <i>Marble</i>
Peso netto / <i>Net weight</i>	34 kg
Da assemblare / <i>To assemble</i>	Si / <i>Yes</i>
Elementi per scatola / <i>Units package</i>	1+1
Dimensione imballo / <i>Packaging dimension</i>	64x104x25 h + 60x100x7 h
Metri cubi imballo / <i>Cubic meters of packaging</i>	0,21



## CLEO TEAK COLLECTION

IROKO DINING TABLE 220X100 / CODE: CLETP



Width	Depth	Height
220	100	76

Design / <i>Design</i>	Marco Acerbis
Dimensioni / <i>Dimensions</i>	220x100x76 h
Struttura / <i>Structure</i>	Legno iroko termo-trattato / <i>Heat-treated iroko wood</i>
Piano tavolo / <i>Table top</i>	Legno iroko / <i>Heat-treated iroko wood</i>
Peso netto / <i>Net weight</i>	115 kg
Posti a sedere / <i>Seats capacity</i>	8
Da assemblare / <i>To assemble</i>	Si / <i>Yes</i>
Elementi per scatola / <i>Units package</i>	1+1
Dimensione imballo / <i>Packaging dimension</i>	228x105x13 h + 105x25x80 h
Metri cubi imballo / <i>Cubic meters of packaging</i>	0,52

## CLEO TEAK COLLECTION

DINING TABLE 220X100 / CODE: CLETPOK01



Width	Depth	Height
220	100	76

Design / <i>Design</i>	Marco Acerbis
Dimensioni / <i>Dimensions</i>	220x100x76 h
Struttura / <i>Structure</i>	Legno teak / <i>Teak wood</i>
Piano tavolo / <i>Table top</i>	Marmo / <i>Marble</i>
Peso netto / <i>Net weight</i>	165 kg
Posti a sedere / <i>Seats capacity</i>	8
Da assemblare / <i>To assemble</i>	Si / <i>Yes</i>
Elementi per scatola / <i>Units package</i>	1+1
Dimensione imballo / <i>Packaging dimension</i>	228x106x10 h + 105x25x80 h
Metri cubi imballo / <i>Cubic meters of packaging</i>	0,45

## CLEO TEAK COLLECTION

DINING ARMCHAIR / CODE: CRULPP



Width	Depth	Height	H. seat	H. cushion
60	55	76	45	5

Design / <i>Design</i>	Marco Acerbis
Dimensioni / <i>Dimensions</i>	60x55x76 h
Struttura / <i>Structure</i>	Legno teak / <i>Teak wood</i>
Imbottitura / <i>Padding</i>	Poliuretano drenante per esterni / <i>Quick dry foam</i>
Peso netto / <i>Net weight</i>	9 kg
Elementi per scatola / <i>Units package</i>	1
Dimensione imballo / <i>Packaging dimension</i>	65x55x82 h
Metri cubi imballo / <i>Cubic meters of packaging</i>	0,29
Tessuto seduta/schienale / <i>Seat+back fabric</i> C2/C60/C61 - C64/C67	100 % acrylic - 100 % polyolefinic FR 375 gr/m <sup>2</sup> - 500 gr/m <sup>2</sup> martindale > 50.000 rubs
Certificazioni: / <i>Certification</i>	
Legno teak / <i>Teak wood</i>	CARB 102
Poliuretano drenante / <i>Quick dry foam</i>	TB - CAL117
Tessuti / <i>Fabric</i> C2-C60-C61	NFPA 260 Cigarette ignition resistance, CAL TB117
Tessuti / <i>Fabric</i> C64	IMO, CAL TB117
Tessuti / <i>Fabric</i> C67	CLASSE 1, IMO, CAL TB117, BS 1021.1, BS 1021.2, B1 DIN 4102, NFPA 260 CLASSE1, EN 13773 CLASSE 1

## CLEO TEAK COLLECTION

SUNBED / CODE: CRULLET



Width	Depth	Height	H. cushion
206	90	27	7

Design / <i>Design</i>	Marco Acerbis
Dimensioni / <i>Dimensions</i>	206x90x27 h
Struttura / <i>Structure</i>	Legno teak / <i>Teak wood</i> Acciaio verniciato a polvere / <i>Power coated stainless steel</i>
Imbottitura / <i>Padding</i>	Poliuretano drenante per esterni con cuffia in tessuto impermeabile e traspirante / <i>Quick dry foam covered with waterproof and breathable fabric</i>
Schienale reclinabile / <i>Recliner backrest</i>	Si 5 posizioni / <i>Yes 5 positions</i>
Peso netto / <i>Net weight</i>	32 kg
Elementi per scatola / <i>Units package</i>	1
Dimensione imballo / <i>Packaging dimension</i>	210x90x38 h
Metri cubi imballo / <i>Cubic meters of packaging</i>	0,72
Ruote / <i>Wheels</i>	Si / <i>Yes</i>
Tessuto seduta/schienale / <i>Seat+back fabric</i> C2/C60/C61 - C64/C67	100 % acrylic - 100 % polyolefinic FR 375 gr/m <sup>2</sup> - 500 gr/m <sup>2</sup> martindale > 50.000 rubs
Certificazioni: / <i>Certification</i>	
Legno teak / <i>Teak wood</i>	CARB 102
Poliuretano drenante / <i>Quick dry foam</i>	TB - CAL117
Tessuti / <i>Fabric</i> C2-C60-C61	NFPA 260 Cigarette ignition resistance, CAL TB117
Tessuti / <i>Fabric</i> C64	IMO, CAL TB117
Tessuti / <i>Fabric</i> C67	CLASSE 1, IMO, CAL TB117, BS 10211, BS 10212, B1 DIN 4102, NFPA 260 CLASSE1, EN 13773 CLASSE 1

## CLEO TEAK COLLECTION

CLEO ARC LAMP / CODE: CLELARC

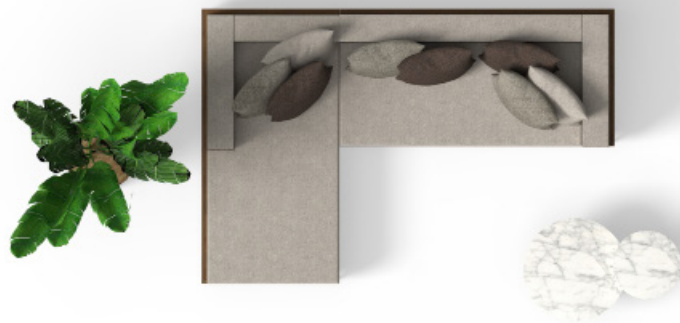


Width 50	Depth 226	Height 229
-------------	--------------	---------------

Design / <i>Design</i>	Marco Acerbis
Dimensioni / <i>Dimensions</i>	50X226X229 h
Struttura / <i>Structure</i>	Acciaio verniciato a polvere / <i>Power coated stainless steel</i> Basamento in marmo / <i>Marble basement</i>
Peso netto / <i>Net weight</i>	50 kg
Provvisto di illuminazione / <i>With lighting system</i>	Led lamp, 7W, 580 lumen, 2800°K
Alimentazione / <i>Power supply</i>	Batteria ricaricabile 12V / <i>Rechargeable battery 12V</i>
Capacità batteria / <i>Battery capacity</i>	18000 mha
Elementi per scatola / <i>Units package</i>	1+1+1
Dimensione imballo / <i>Packaging dimension</i>	215x16x51 h + 55x55x40 h + 58x58x15 h
Metri cubi imballo / <i>Cubic meters of packaging</i>	0,34
Tessuto seduta/schienale / <i>Seat+back fabric</i> C2/C60/C61 - C64/C67	100 % acrylic - 100 % polyolefinic FR 375 gr/m2 - 500 gr/m2 martindale > 50.000 rubs
Certificazioni: / <i>Certification</i>	
Legno teak / <i>Teak wood</i>	CARB 102
Poliuretano drenante / <i>Quick dry foam</i>	TB - CAL117
Lampada led / <i>Led light</i>	IP67
Tessuti / <i>Fabric</i> C2-C60-C61	NFPA 260 Cigarette ignition resistance, CAL TB117
Tessuti / <i>Fabric</i> C64	IMO, CAL TB117
Tessuti / <i>Fabric</i> C67	CLASSE 1, IMO, CAL TB117, BS 10211, BS 10212, B1 DIN 4102, NFPA 260 CLASSE1, EN 13773 CLASSE 1

## CLEO TEAK COLLECTION

COMPOSIZIONE A - COMPOSITION TYPE A



Modular sofas - Dimensions 300x200 cm



\_ Cleo teak Sofa lounge dx \_ n.1 \_ Teak L1 + C60

\_ Cleo teak Sofa sx \_ n.1 \_ Teak L1 + C60

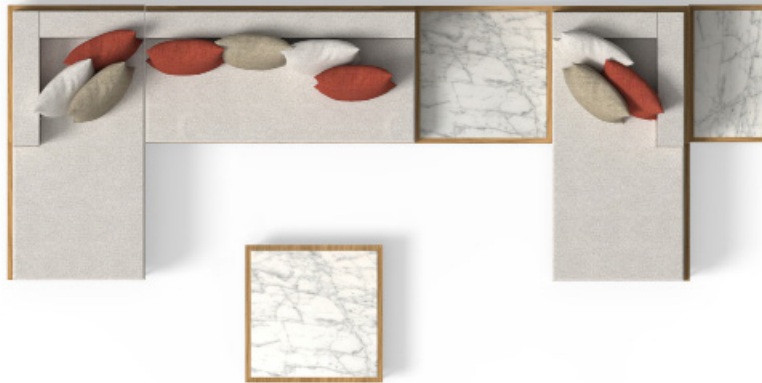
\_ Cleo teak Coffee table D50 \_ n.1 \_ Teak L1 + Marmo bianco Carrara

\_ Cleo teak Coffee table D75 \_ n.1 \_ Teak L1 + Marmo bianco Carrara

## CLEO TEAK COLLECTION

COMPOSIZIONE B - COMPOSITION TYPE B

Modular sofas - Dimensions 560x200 cm



- \_ Cleo teak Sofa lounge dx \_ n.1 \_ Teak L9 + C64
- \_ Cleo teak Sofa cx \_ n.1 \_ Teak L9 + C64
- \_ Cleo teak Coffee table 100x100 \_ n.2 \_ Teak L9 + Marmo bianco Carrara
- \_ Cleo teak Sofa lounge sx \_ n.1 \_ Teak L9 + C64
- \_ Cleo teak Coffee table 60x100 \_ n.1 \_ Teak L9 + Marmo bianco Carrara

## CLEO TEAK COLLECTION

COMPOSIZIONE C - COMPOSITION TYPE C



Modular sofas - Dimensions 300x300 cm



- \_ Cleo teak Sofa dx \_ n.1 \_ Teak L1+ C61
- \_ Cleo teak Sofa lounge dx \_ n.1 \_ Teak L1+ C61
- \_ Cleo teak Coffee table 100x100 \_ n.1 \_ Teak L1+ Marmo bianco Carrara
- \_ Cleo teak Coffee table D100 \_ n.1 \_ Teak L1+ Marmo bianco Carrara
- \_ Cleo teak side table \_ n.1 \_ Teak L1
- \_ Cleo teak lounge armchair \_n1 \_ Teak L1+ C61
- \_ Cleo teak arc lamp \_ n.1 \_ Teak L1+ C61



## CLEO TEAK COLLECTION

COMPOSIZIONE D - COMPOSITION TYPE D

Modular sofas - Dimensions 360x200 cm



- \_ Cleo teak Coffee table 60x100 \_ n.1 \_ Teak L9 + Marmo bianco Carrara
- \_ Cleo teak Sofa cx \_ n.1 \_ Teak L9 + C65
- \_ Cleo teak Sofa dx \_ n.1 \_ Teak L9 + C65
- \_ Cleo teak Coffee table 100x100 \_ n.1 \_ Teak L9 + Marmo bianco Carrara
- \_ Cleo teak rocking chair \_n.1 \_ Teak L9 + C65
- \_ Ribs carpet 3x2 \_n.1 \_ Light grey